

# CAROTTAGE DIRECT DRB 60

CAROTTAGE À LINER POUR DES ÉCHANTILLONS INTACTES



Suis nous sur instagram:  
[nordmeyer\\_geotool](https://www.instagram.com/nordmeyer_geotool)



- Travail avec le marteau hydraulique guidé par la machine pour un enfoncement rapide du DRB 60.
- Le tube extérieur et le liner s'enfoncent simultanément, après quoi seul le liner sera retiré. Le tube extérieur reste dans le sol et protège le trou de forage de toute chute.



- Travailler avec l'unité de battage SPT pour atteindre la profondeur souhaitée, même dans des sols fermes.

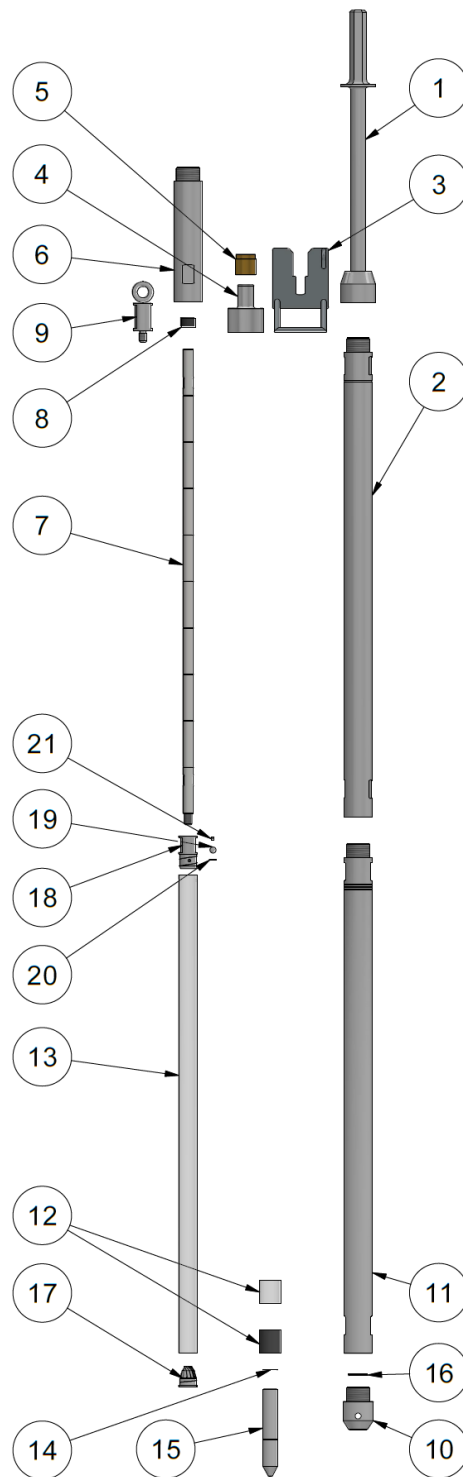


- Procédure habituelle lors de l'extraction des tiges.
- Le tube extérieur est complètement ressorti à la fin de l'essai. Il n'est plus nécessaire de travailler mètre par mètre comme dans le cas des échantillonneurs à fenêtre.



- Échantillons intacts pris dans un liner PVC de 40 mm de diamètre.
- Le DRB 60 répond aux classes de qualité les plus élevées.

POS.	DESCRIPTION	ARTICLE
1	DRB 60 TÊTE DE FRAPPE	312167
2	DRB 60 TUBE DE PERCUSSION	312029
3	DRB 60 PLAQUE DE VERROUILLAGE	312038
4	DRB 60 ADAPTEUR D'IMPACT	312166
5	PIÈCE D'IMPACTE 36/44 (COURT)	336117
6	DRB 60 TUBE D'EXTENSION	312172
7	TIGE DE SONDAGE 22 X 1000 MM	580126
8	TAMPONS ANTI-VIBRATIONS	E900947
9	DRB 60 ADAPTEUR DE TIRAGE	312034
10	DRB 60 TÊTE DE COUPE VISSABLE	312030
11	DRB 60 TUBE PILOTE	312027
12	DRB 60 CAPUCHON PE	312183
13	DRB 60 PVC-LINER	312178
14	DRB 60 JOINT TORIQUE POUR POINTE	312040
15	DRB 60 POINTE DE SONDAGE	312039
16	DRB 60 BAGUE ENTRETOISE	312035
17	DRB 60 ATTRAPE NOYAU	312032
18	DRB 60 ADAPTEUR DE LINER	312043
19	DRB 60 BOULE	312045
20	DRB 60 JOINT TORIQUE POUR ADAPTER	312046
21	VIS SANS TÊTE M6X6	312564





**Nordmeyer GEOTOOL GmbH**  
Weststraße 6  
16356 Werneuchen (près de Berlin)

Tel: +49 (0) 33398 9142-0  
Email: [info@nordmeyer-geotool.de](mailto:info@nordmeyer-geotool.de)